

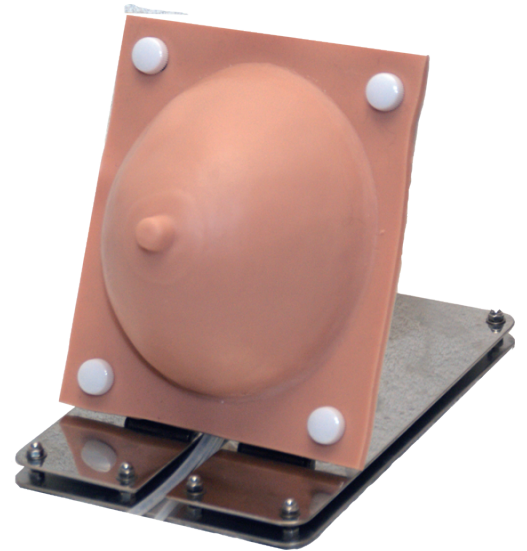
# 搾乳トレーニングモデル Type2

MCN-001 標準価格 各 95,000 円 (税別)

母乳育児支援を学ぶ上で必要な、乳汁の分泌状態の観察、また  
用手搾乳技術を習得するための乳房モデルです。形状は臨地実習で  
出会うことが多い、産褥早期の乳房を想定しています。  
技術習得に加え、男子学生の体験学習、また妊婦や褥婦への指導  
時にも使用できるモデルです。

## 【特長】

- 搾乳時の適切な指の位置を学ぶことができ、習熟度により模擬乳の分泌状況が変化します。
- 分泌状態の観察が学べるよう、模擬乳には初乳（黄色・高粘度）、成乳（白色・低粘度）の2種類があり、乳口本数のカウントが可能です。また射乳体験ができます。
- 産褥早期の乳房状態に近似し、視触診の体験が可能です。
- 乳房本体は軽量のため、授乳指導時のハンズオフによる指導教材としても使用できます。
- ステンレス製ベース（台座）を使用し、立位、仰臥位の位置で演習ができます。
- 市販のさく乳器を使用し褥婦への指導ができます。
- 注入、排液それぞれのルートがあり、洗浄が容易です。また、本体裏の乳房実質部を外し直接模擬乳タンクを押して、タンク内を排液することができます。



本体一台で  
模擬初乳・成乳  
入れ替え可能！



詳しい製品紹介の動画はこちらから↓



注) 上記分泌画像、動画は旧タイプを使用しています。

## 【構成】

標準価格 (税別)

搾乳トレーニングモデル Type2 (本体) (模擬成乳 250mL 付き)	シリンジ、排液用 チューブクランプ付	MCN-001	95,000 円
模擬初乳	250mL/本	MC-109CS	5,000 円
模擬成乳	250mL/本	MC-109BM	3,000 円

より良い製品をご提供するため、製品仕様は予告なく変更される場合があります。 日本製

製造元



〒861-8035 熊本市東区御領2丁目11-17  
TEL:096-288-6751 FAX:096-288-6752  
https://www.n-science.co.jp E-mail:info@n-science.co.jp

販売元

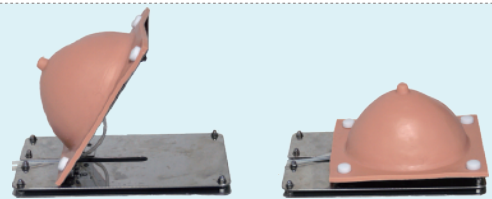
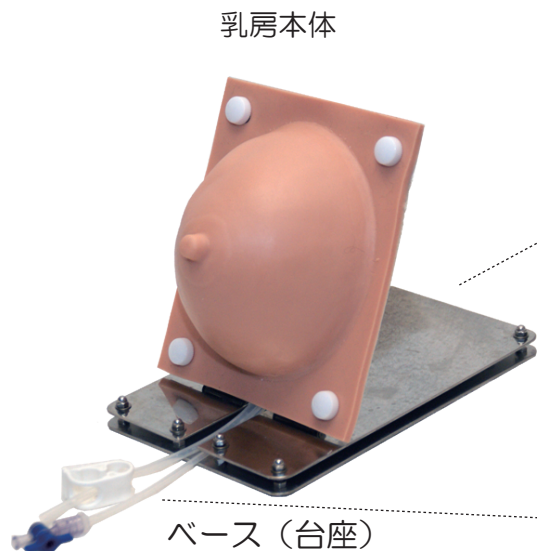
株式会社 エムシーピー



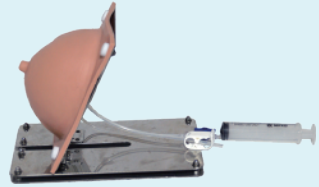
〒334-0063 埼玉県川口市東本郷683-4  
TEL/FAX 048-212-8521  
www.medicalcraftpro.com info@medicalcraftpro.com

facebook.com/mcp.jp

## 【使い方の一例】



ベースを使用して立位、仰臥位の位置で演習ができます。

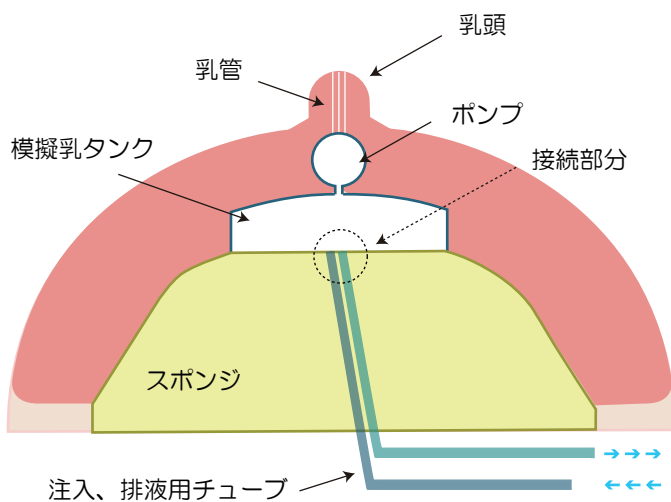


注入、排液チューブを乳房本体の裏側に配置してよりリアルな演習が行えます。

※仰臥位の場合はベースの溝に戻してください。

## 【乳房内のイメージ】

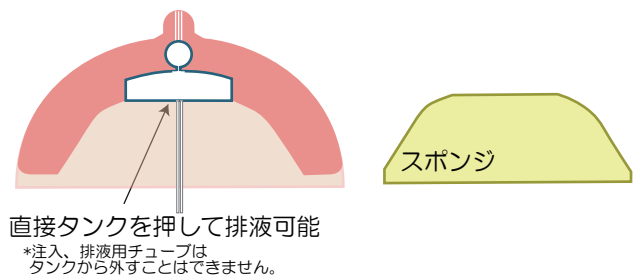
特許取得済



## お手入れ簡単！

注入・排液用のルートがあり、タンク内を簡単に流水洗浄することができます。

また、スポンジを外して模擬乳タンク底面を直接押して廃液することができます。



## 【仕様】

乳房本体：寸法・約240mm（縦）×約150mm（横）×約85mm（高さ）、重さ・約1.9kg

材質・（乳房部）シリコンゴム、スポンジ  
（ベース部）ステンレス、真鍮、POM

模擬初乳：黄色、高粘度

模擬成乳：白色、低粘度

## 【使用上の注意】

- ・必ず別売の模擬乳汁をご使用下さい。
- ・模擬乳汁が衣服や周辺に飛び散らないよう、注意して下さい。
- ・使用後は速やかに模擬乳汁を乳管、ポンプ、タンクから流し出して下さい。
- ・長期間使用しない場合は、乳管、ポンプ、タンク、また注入用、排液用チューブに充分水を流し、模擬乳汁を流し出し乾燥させて下さい。